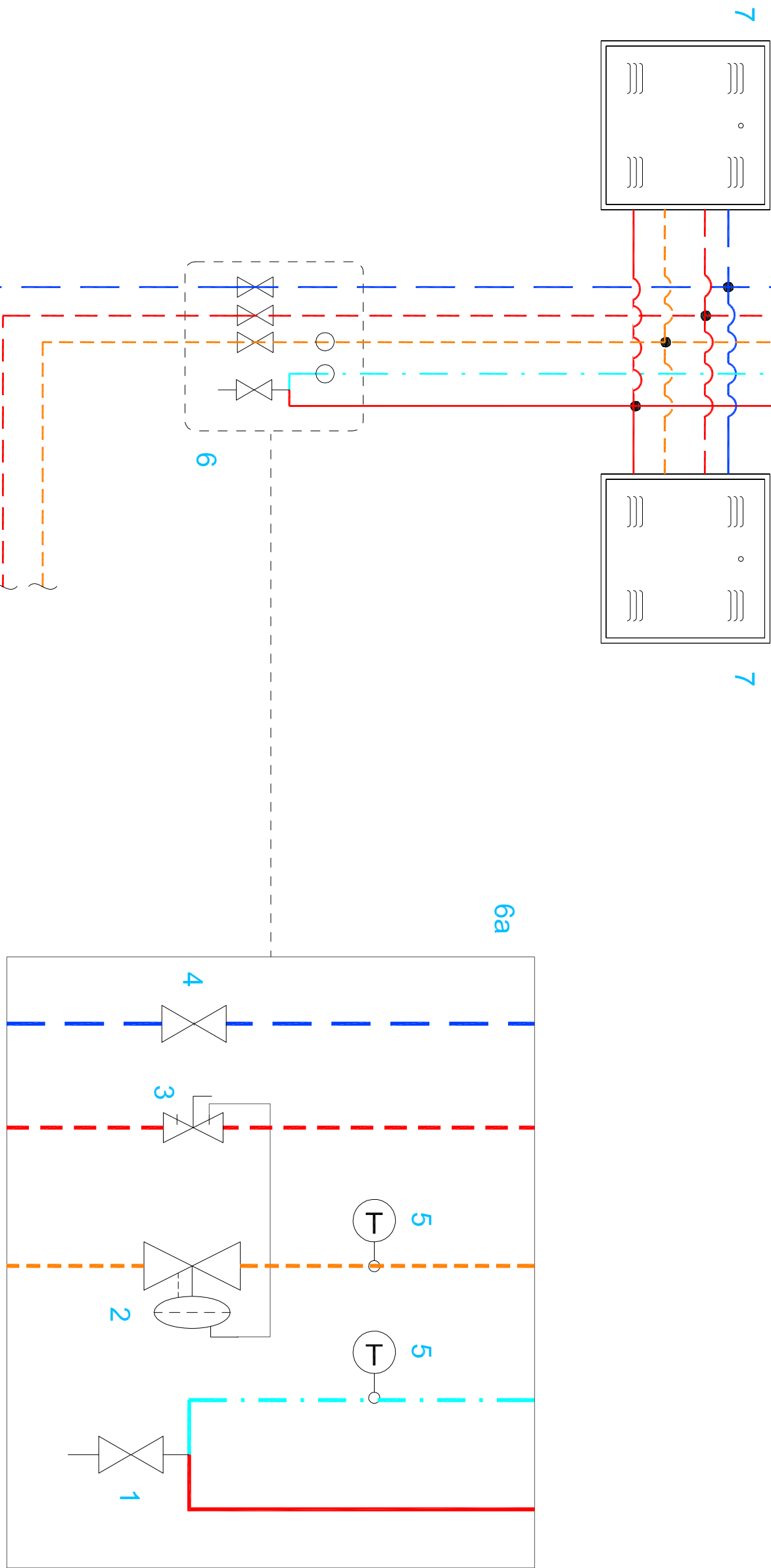
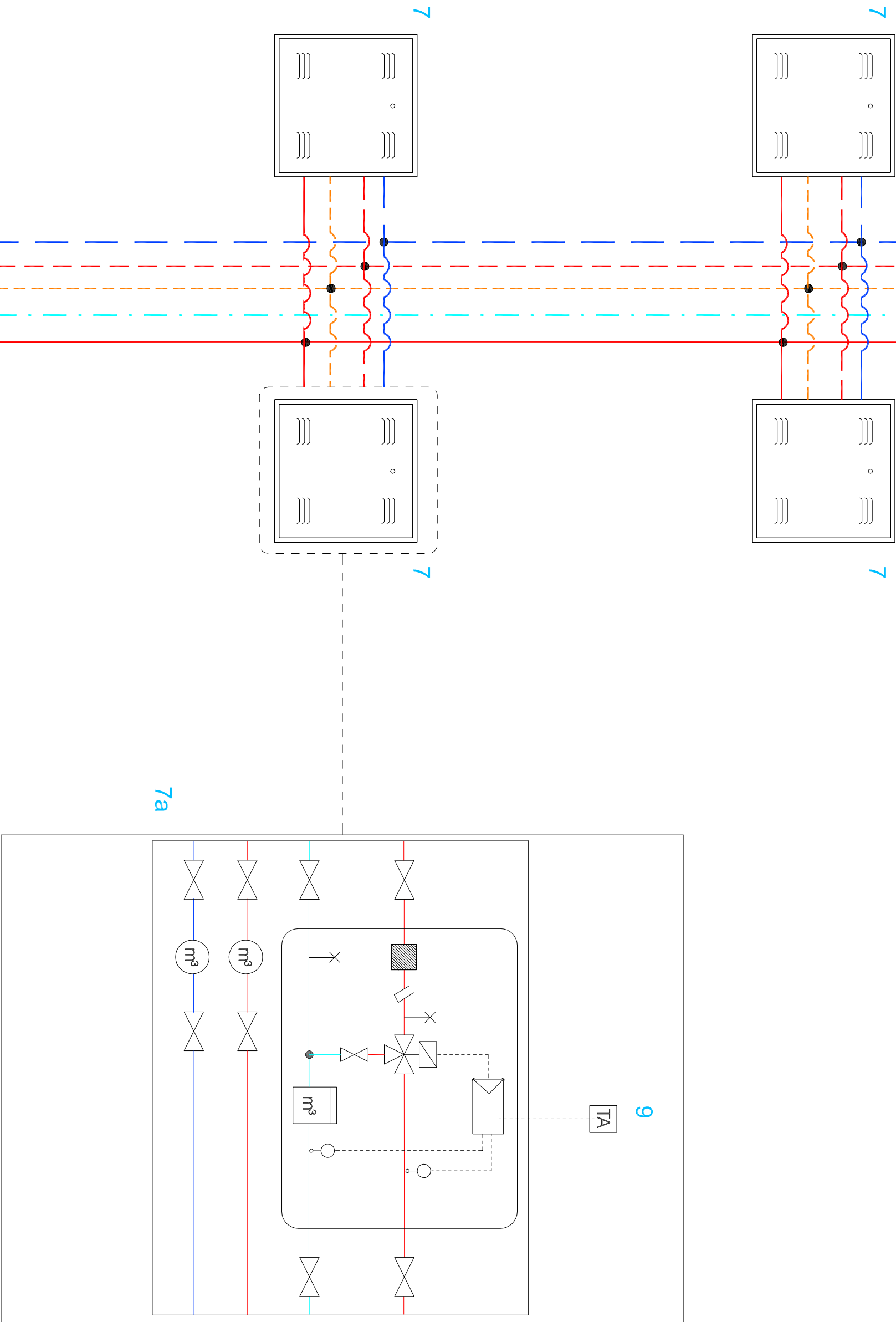
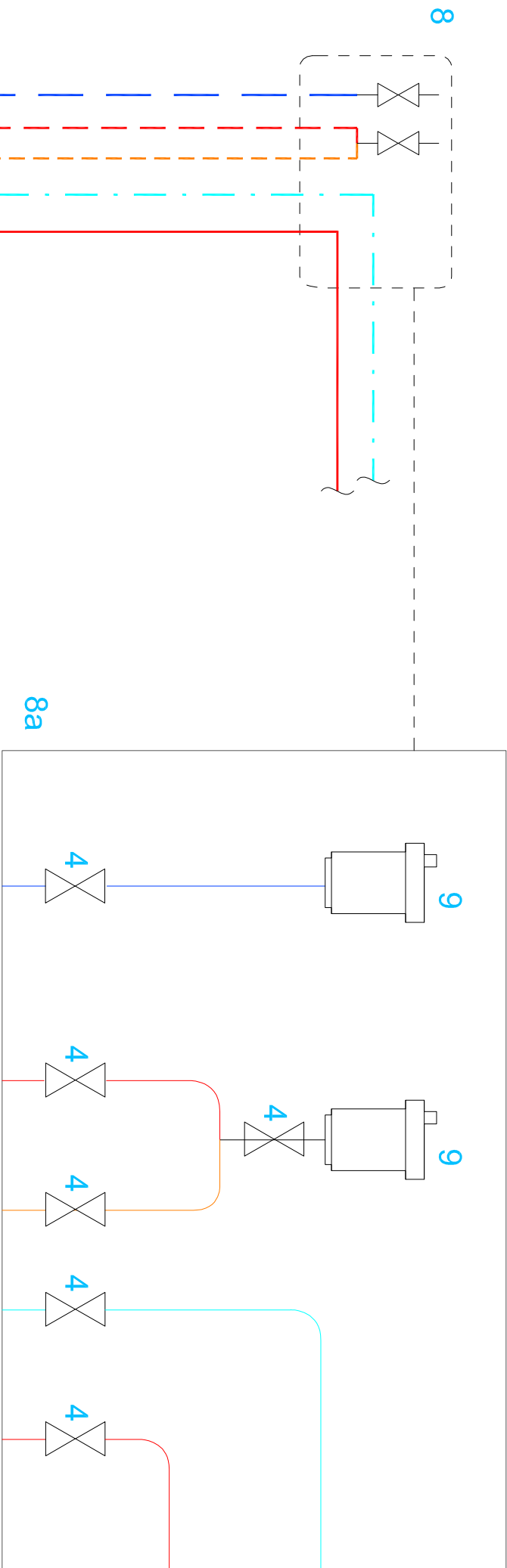


Legenda

- 1 Rubinetto di scarico
- 2 Regolatore di pressione differenziale
- 3 Valvola di intercettazione e prerogolazione
- 4 Valvola di intercettazione
- 5 Termometro
- 6 Gruppo di comando e intercettazioni delle colonne principali collocato in locale tecnico al piano terra
- 6a Schema dettagliato del gruppo 6
- 7 Satellite di zona preassemblato per la contabilizzazione dei consumi collocato sul pianerottolo del vano scala collettivo
- 7a Schema dettagliato del satellite di zona
- 8 Gruppo di comando e intercettazioni delle colonne principali collocato in C.I. nel piano sottotetto
- 8a Dettaglio del gruppo 8
- 9 Valvola automatica di sfogo aria
- 10 Cronotermostato collegato ai satelliti di zona



ARCA CAPITANATA
AGENZIA REGIONALE per la CASA e l'ABITARE

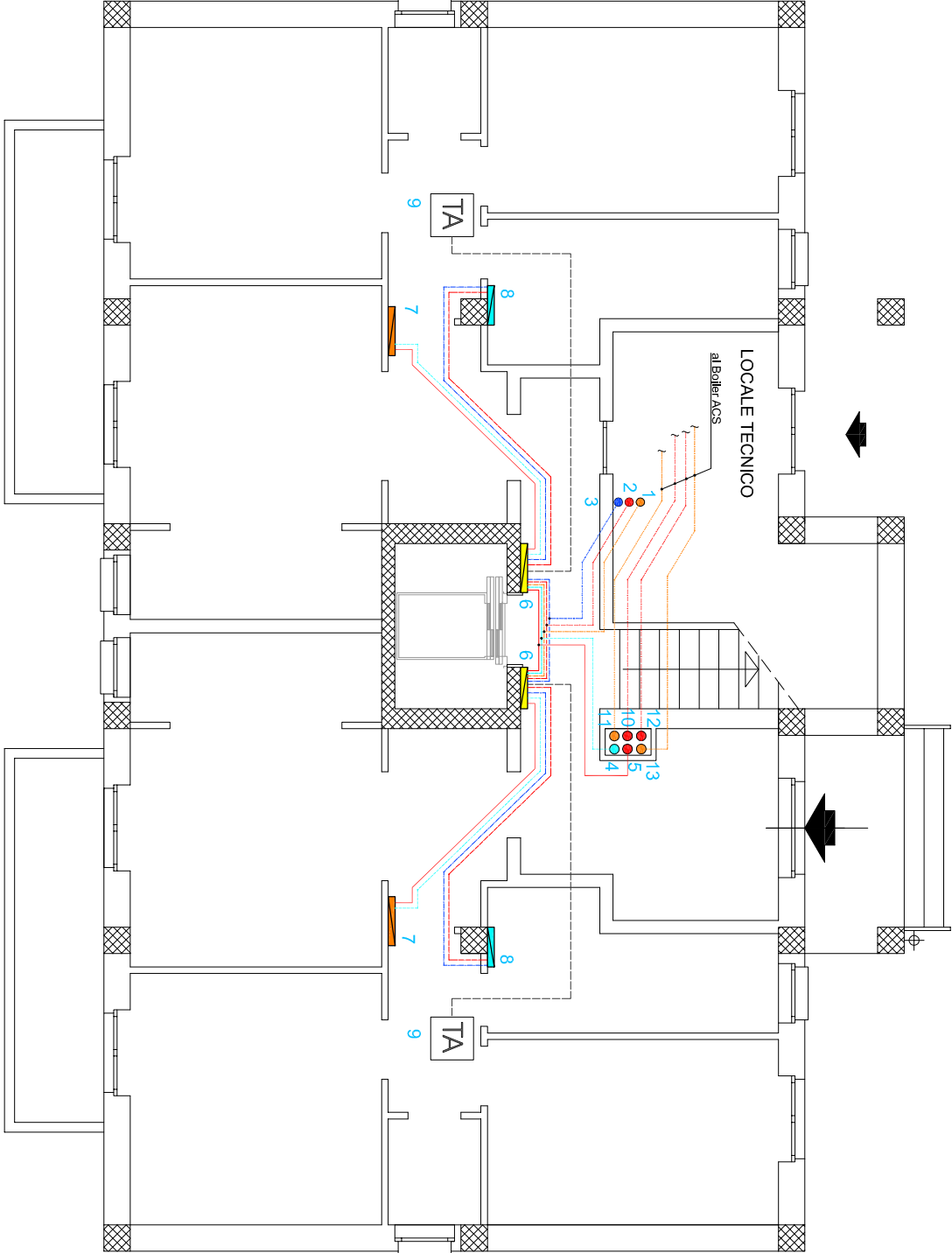
FONDO DI SVILUPPO E COESIONE 2007-2013
Regione Puglia - "Settore Aree Urbane - Città"
Finanziamento: € 2.000.000,00
Finanziamento Integrativo: € 600.000,00 (Economie invernanti dalle Leggi 45/78, 67/88 e 179/92)

Realizzazione di n°18 alloggi di edilizia residenziale pubblica nel Comune di San Giovanni Rotondo in Via Antonio Massa
Finanziamento complessivo: € 2.600.000,00

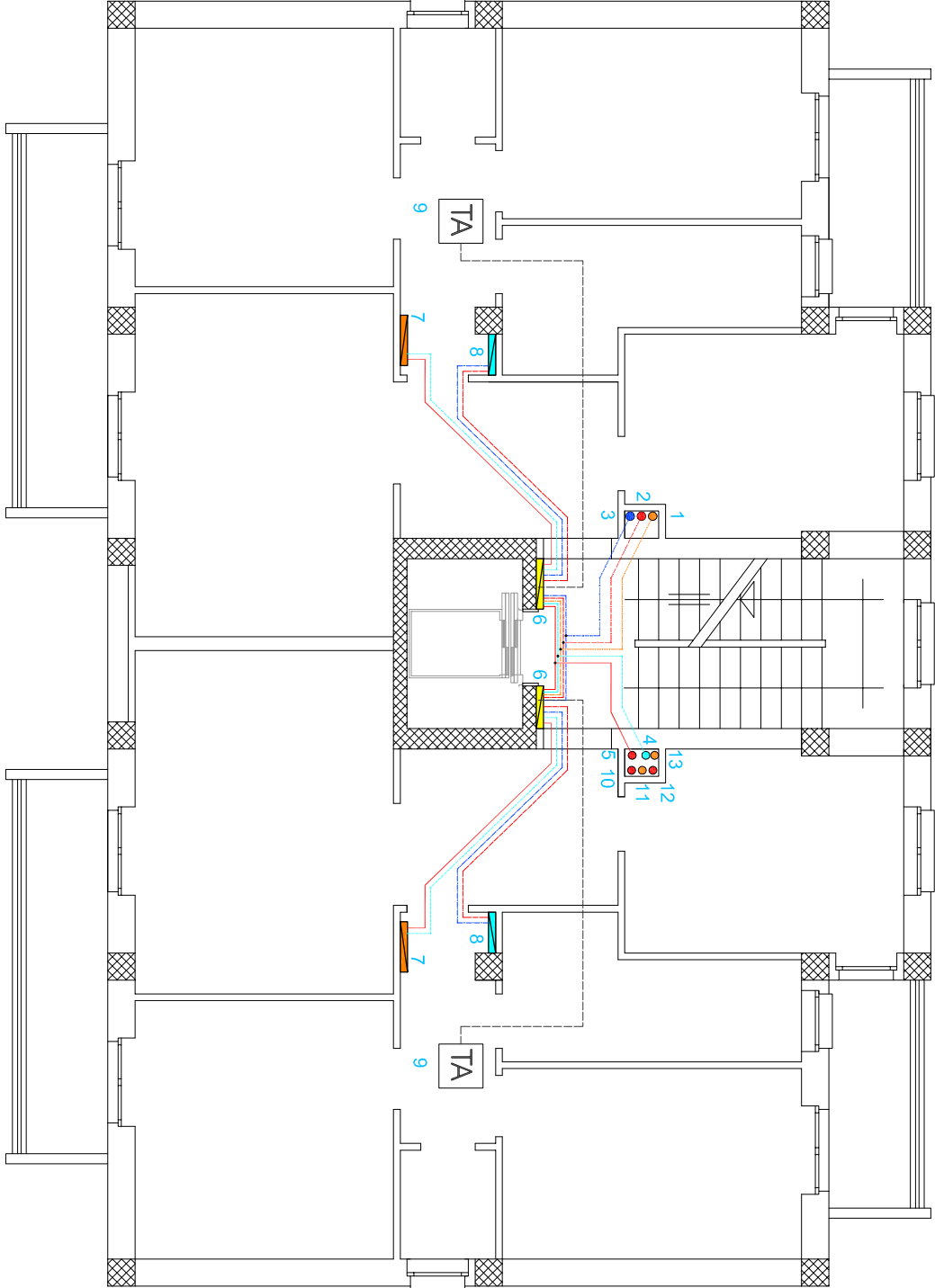
TMbro	IL RESPONSABILE UNICO DEL PROCEDIMENTO: Ing. Vincenzo De Devitis (Dirigente del Settore Tecnico)	
	I PROGETTISTI DELL'ARCHITETTONICO: arch. Anna Maria Tomassulo u.o. Progettazione / Appalti geom. Pietro Lorusso u.o. Progettazione / Appalti	
	IL PROGETTISTA DELLE STRUTTURE E DEGLI IMPIANTI TECNOLOGICI: arch. Antonio Palma Via P. Casanella n. 2 - 71013 San Giovanni Rotondo	

TAVOLA	TITOLO	SCALA
	Progetto: RETE DI DISTRIBUZIONE PRINCIPALE A 5 TUBI	Varie
Idr 06		DATA
AGGIORNAMENTI	L'IMPRESA	IL DIRETTORE DEI LAVORI
RIF.		

PIANTA TIPO PIANO TERRA



PIANTA TIPO PIANO PRIMO E SECONDO



Individuazione in pianta della distribuzione circuito secondario composta dai tronchi:
- colonne montanti principali - satelliti di zona
- satelliti di zona - collettori riscaldamento
- satelliti di zona - collettori ACS

e delle colonne montanti incanalizzate nei cave di posti lateralmente al corpo scala.

Legenda

- 1 Colonna montante ritorno ACS
- 2 Colonna montante mandata ACS
- 3 Colonna montante acqua potabile
- 4 Colonna montante ritorno riscaldamento
- 5 Colonna montante mandata riscaldamento
- 6 Satellite di zona per contabilizzazione energia
- 7 Collettore riscaldamento
- 8 Collettore acqua potabile sanitaria
- 9 Cronotermistato ambiente
- 10 Mandata per serpentino boiler ACS da generatore
- 11 Ritorno per serpentino boiler ACS da generatore
- 12 Mandata per serpentino boiler ACS da impianto solare
- 13 Ritorno per serpentino boiler ACS da impianto solare